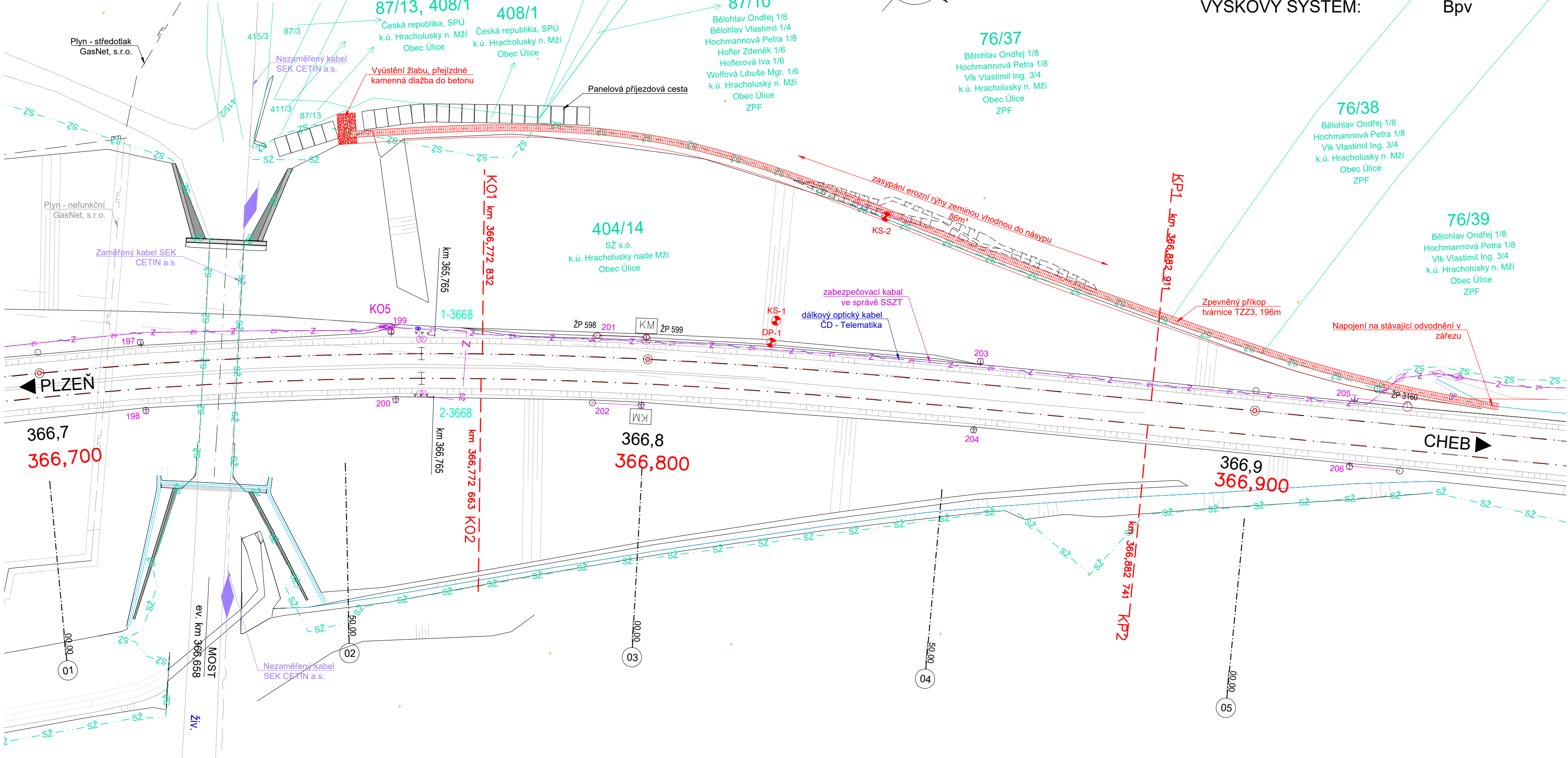




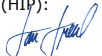



SO 11-11-01
NAVRHOVANÝ STAV- SITUACE
M 1:500



M: 1 : 500
10m 0 10m 50m

SOUŘADNICOVÝ SYSTÉM: S-JTSK
VÝŠKOVÝ SYSTÉM: Bpv

Orientační schéma:		Razítko oprávněné osoby:	
Revize:	Datum:	Popis:	Kontroloval:
Podpis:		Datum:	

Stavebník/Investor:	Správa železnic, státní organizace		
Adresa:	Dlážděná 1003/7, 110 00 Praha 1		
Zástupce investora:	Stavební správa západ		
Adresa:	Sokolovská 278/1955, 190 00 Praha 9		
			
Zhotovitel stavby:	DIPONT s.r.o.		
Adresa:	Č.p. 505, 403 35 Libouchec		
Kontakt:	T: +420 475 201 724 E: dipont@dipont.cz		
			
Hlavní projektant (HIP):	Specialista:	Odpovědný projektant:	Zpracovatel:
Ing. Jan Grepl 	Ing. Jan Grepl 	Ing. Jan Grepl 	Ing. Jan Grepl 

Název stavby/akce:	Zajištění stability svahů náspů v úseku Kozolupy - Ošelín trati Plzeň - Cheb		Označení (S-kód): 631900244
Název části:	Stavební část		Označení zhotovitele: D20110
Název objektu:	Odvodnění paty násypu v km 366,720-366,900		Označení části: D.2.1.1
Název přílohy:	Navrhovaný stav		Označení objektu/komplexu: SO 11-11-01
Název dílčí části přílohy:	Situace		Číslo přílohy: 0.2.1
Kraj:	Katastrální území:	TUDU:	Paré:
Píseňský kraj	Hracholusky nade Mží	0203 08	
Stupeň dokumentace:	Datum zpracování:	Formáty:	Měřítko:
PDPS	08/2021	4xA4	1:500
S-kód: 6 3 1 9 0 0 2 4 4 - P D P S - D 2 1 0 1 - S 0 1 1 1 1 0 1 X X X - 2 - 0 2 1 - 0 0 1			